

Digitální archiv Comprima

- **Kompletní řešení pro dlouhodobou archivaci dokumentů**
- **Podpora všech formátů**
- **Flexibilita a možnost přizpůsobení individuálním požadavkům zákazníka**
- **Doplňkové řešení ke stávajícím DMS systémům**
- **Standarní funkce a speciálně vyvinuté nástroje pro stavební dokumentaci**
- **Uživatelská bezpečnost a autorizace**
- **Další moduly pro zpracování smluv a vedení deníků**
- **Snadná integrace do dalších aplikací**
- **Výrazná úspora času a snížení nákladů na archivaci dokumentů**
- **300 zákazníků ve veřejné správě včetně hlavního města Stockholmu**

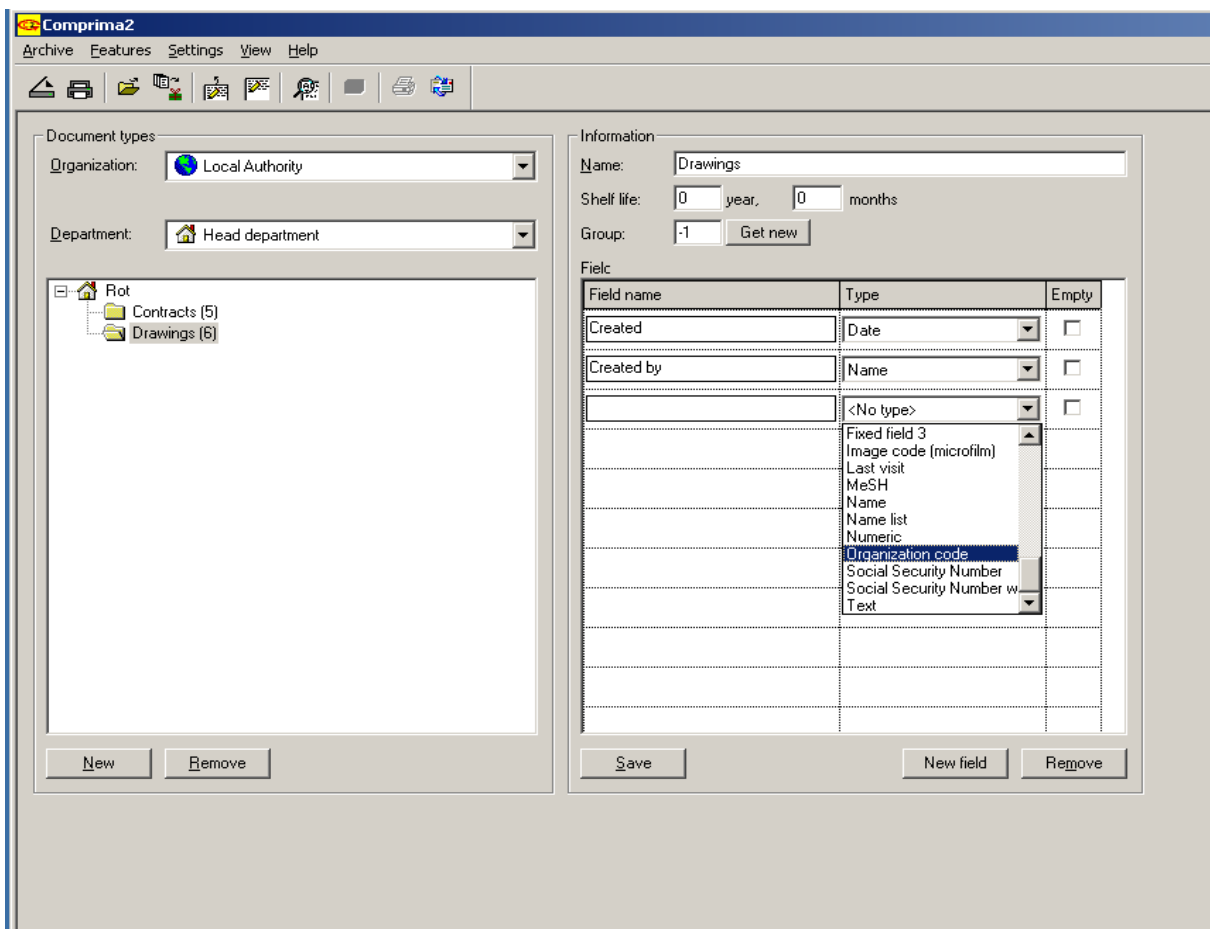


O softwaru

Společnost Digital Management Solutions vyvinula vlastní software – digitální archiv Comprima, jež umožňuje ukládat a vyhledávat velké množství dokumentů. Comprima plní funkci **dlouhodobé archivace a představuje doplňkové řešení k stávajícím DMS systémům**. Comprima podporuje všechny formáty a může tak uspokojit potřeby zákazníků s téměř jakýmkoli archivem. Hlavní výhodou Comprimy je velká **úspora času a prostoru**, což vede **k výraznému snížení nákladů** na archivaci dokumentů.

Veškeré žádané funkce Comprimy jsou vestavěny v softwaru, jež lze zároveň snadno přizpůsobit individuálním požadavkům a také integrovat do stávajících aplikací zákazníka, např. administrativních a manažerských systémů. Comprima je instalována jako třívrstvé řešení.

Softwarový administrátor vytvoří základní strukturu, která zrcadlí skutečnou organizaci. Jedná se o strukturu stromu, kde se používá velmi flexibilní nástroj pro vytváření organizačních úrovní zákazníka. Například: společnost = úroveň 1, oddělení = úroveň 2, různé procesy dokumentace = úroveň 3, konkrétní dokumenty = úroveň 4. Uživatelé systému mohou vyhledávat pouze ty dokumenty, ke kterým mají autorizaci. To se provádí prostřednictvím registrace a zakódovaného hesla, které lze nastavit s časovým omezením.



Digitální archiv Comprima se používá pro archivaci dokumentů ve veřejné správě, především na stavebních úřadech a v oblasti nemovitostí. Aplikace je vyvinuta prostřednictvím nástrojů Microsoftu a lze ji spustit ve Windows 2000 a pozdějších verzích. Software se spouští na SQL serveru, např. SQL server 2008 Express, což je bezplatná verze s podporou pro databáze do velikosti 4 GB.

Standardní funkce

Comprima nabízí následující standardní funkce:

1. Skenování

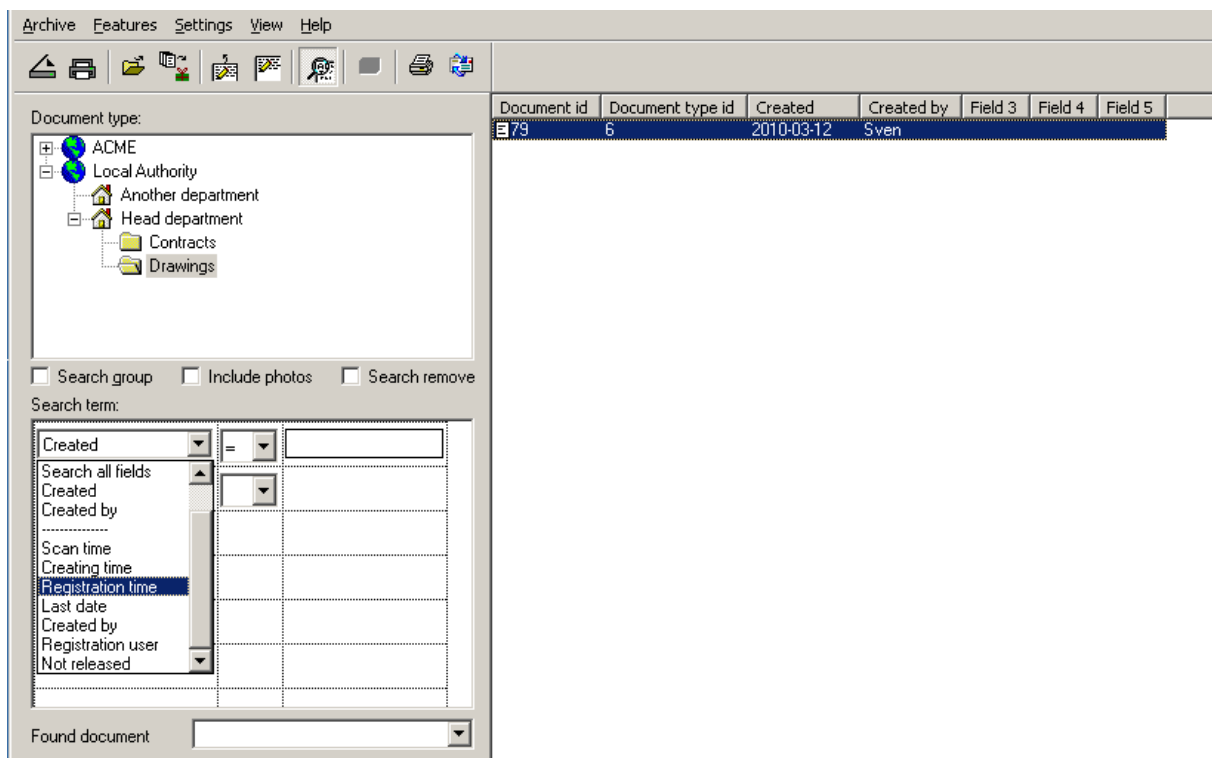
Všechny skenery na trhu mohou podporovat systémy TWAIN. Běžné dokumenty jako dopisy, faktury, atd., ale také modrotisk, výkresy a mapy lze skenovat současně. Mohou se použít obyčejné skenery na papírové dokumenty a také skenery na filmy.

2. Registrace dokumentů

Indexace je prováděna autorizovaným personálem v neomezeném počtu indexových polí na každé úrovni. V každém poli je 255 znaků. Existuje zde několik kontrolních funkcí např. pro sociální zabezpečení, DPH, atd., aby se zabránilo chybám při indexaci.

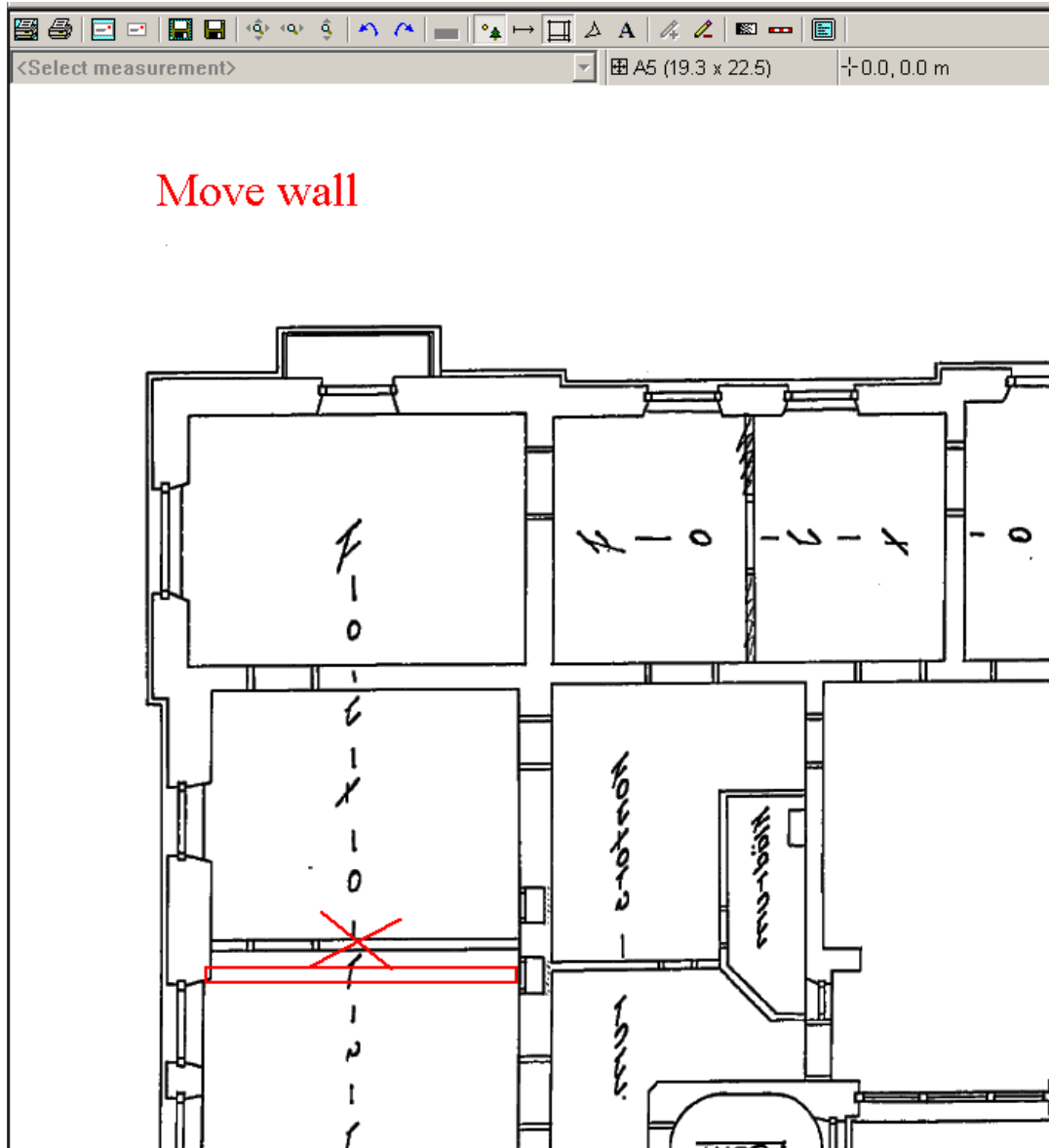
3. Vyhledávání registrovaných dokumentů

Registrované dokumenty se vyhledávají zadáním volného textu v každém indexovaném poli. Výsledky jsou zobrazeny v seznamu s volitelným počtem sloupců, kde každý sloupec představuje jedno indexové pole. Požadované obrázky jsou označeny a znázorněny jako obrázky s relevantním indexovým polem nebo miniatury pokud se vyhledává v rámci Comprima web client.



8. Červené značení - Redlining

Funkce červeného značení byla vytvořena za účelem usnadnění dialogu např. mezi žadatelem o územní povolení a úředníkem, který má zhodnotit možnost vydání povolení. Nástroj umožňuje provádět změny ve výkresu například popsáním zdi, které se provede jako oddělená vrstva původního výkresu. Originál zůstane nezměněn, avšak červeně označenou kopii lze vytisknout nebo zaslat žadateli mailem. Výkres lze uložit jako nový snímek v digitálním archivu Comprima.

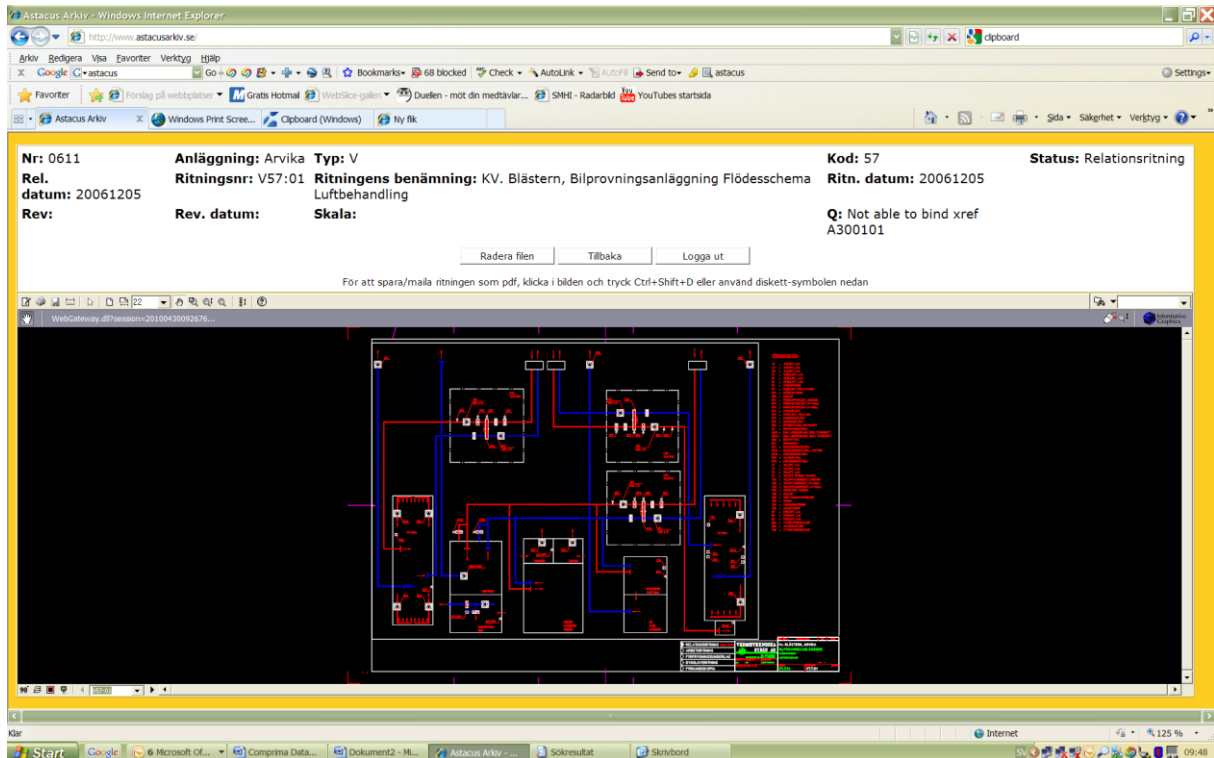


9. Web client

Web client Comprima mohou používat zákazníci, kteří vyžadují flexibilitu při práci na internetu nebo intranetu. Například požární oddělení používají web client, aby získala přístup k městskému archivu výkresů při hledání vstupu do hořící budovy. To lze provést použitím notebooku, Palm Pilotu nebo dokonce Iphonu.

10. AutoCAD

Comprima umí zpracovat soubory ve formátech DWG a DXF pomocí plugin prohlížeče od Informative Graphics s plnou podporou X-references a zpracování vrstev v CAD.

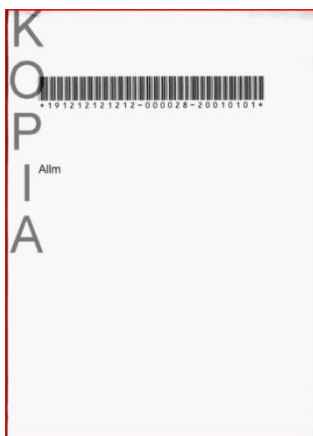


11. Zvuk a video

Zvuk a video se přehrávají prostřednictvím standardního Windows Media Player.

12. Digitální vodoznak

Digitální archiv Comprima obsahuje funkci vodoznaku, kterou lze vestavět do obrázku. Vodoznak je umístěn na pravém okraji.



13. Autorizace

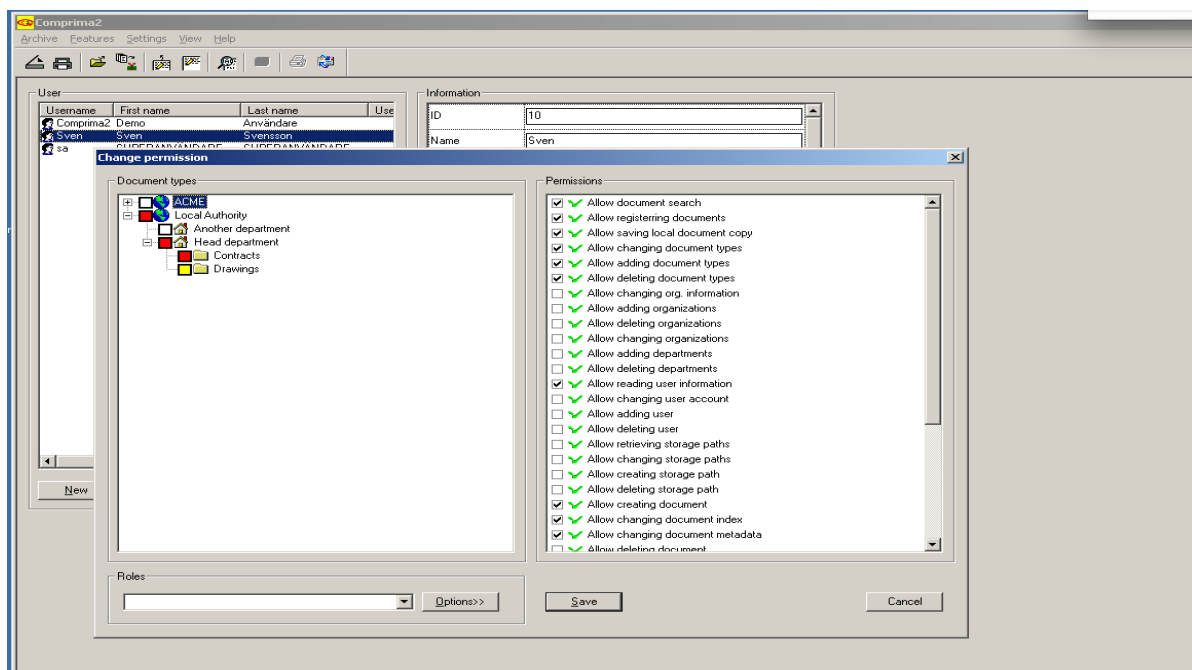
Uživatelé mají oprávnění potvrdit dokumenty, které jsou čtené a schválené. Systém zaznamená dokument s autorizací po zmáčknutí příslušného tlačítka pro autorizaci daného dokumentu na seznamu a po uvedení hesla.

14. Kopírování dokumentů

Comprima zaznamenává veškeré kopírování dokumentů. Tato vlastnost usnadňuje identifikaci různých uživatelů dokumentů.

Uživatelská bezpečnost

Uživatelská autorizace je řízena kliknutím v menu uživatelských práv. Tato práva jsou stanovena managementem zákazníka a implementována v celé organizaci. Práva jsou řízena a kontrolována na různých úrovních dokumentů organizace. Za účelem usnadnění administrativy, kontrola autorizace může být integrována buď do AD nebo NDS.



Další moduly Comprimy

Software Comprima obsahuje několik modulů jako doplňkové aplikace k digitálnímu archivu. Například modul pro zpracování smluv (jedním ze zákazníků je Švédské národní radio) a modul pro vedení deníku, jež používají nemocnice a další firmy ve Švédsku.

Pro více informací navštivte naši webovou stránku v češtině nebo nás přímo kontaktujte.

DMS – Digital Management Solutions

Fenix väg 16

134 44 Gustavsberg

Švédsko

Tel: +46(0)8 594 610 50

Fax: +46(0)8 594 610 54

Mobil: +46(0)8 594 610 51

E-mail: thomas.danielsson@dms-digital.se

Web: www.dms-digital.se

Naše společnost

Digital Management Solutions AB je součástí skupiny A2D Technology AB, která poskytuje služby v oblasti digitalizace a archivace dokumentů. Společnost byla založena v roce 1972 a od roku 1995 se zabývá vývojem softwaru. V současnosti činí obrat 3,6 MEUR a pracuje zde 37 zaměstnanců. Společnost má hlavní sídlo ve švédském městě Gustavsberg blízko Stockholmu a pobočku ve Finsku. Působí však v celé Skandinávii, Velké Británii a České republice. Má přibližně 300 zákazníků především ve veřejné správě (stavební úřady) a ve zdravotnictví (nemocnice).